

GeneXus™

Grow thru knowledge
Xtend beyond technology

GeneXus è un potente strumento multiplatforma per lo sviluppo di applicazioni "mission critical".

GeneXus permette lo sviluppo incrementale di applicazioni gestionali, indipendentemente dalla piattaforma di produzione.

GeneXus genera il 100% dell'applicazione e mantiene automaticamente il modello di dati, le informazioni e le applicazioni.

Migliaia di clienti in tutto il mondo usano GeneXus per sviluppare complesse applicazioni "mission critical" centralizzate, distribuite o Web, su grandi basi di dati.

Con GeneXus il Suo team potrà sviluppare applicazioni "mission critical" basate sulla propria esclusiva conoscenza del business, indipendentemente dalla piattaforma scelta

I Benefici Chiave

Riduca il tempo di immissione sul mercato

Converta la Sua conoscenza del settore in applicazioni "mission critical" in tempo record!

- Convalidi le funzionalità nella fase di design tramite prototipi funzionali al 100%.
- Generi la base dati e i programmi nella piattaforma che preferisce (.NET, Java/J2EE, ecc).
- Quando le necessità cambiano, GeneXus automaticamente realizza una analisi di impatto e propaga i cambiamenti.

Ottenga la maggior flessibilità al minor costo totale

Utilizzi le Sue risorse in modo efficiente!

- Disegni e sviluppi i sistemi di cui necessita oggi.
- Aggiunga nuove funzionalità a mano a mano che le Sue necessità si modificano.

Si concentri sul Suo business

Utilizzi il "know-how" esclusivo della Sua società per sviluppare applicazioni "mission critical"

- Faccia in modo che il Suo staff IT sviluppi sistemi su misura.
- Riduca i costi di istruzione ogni volta che compare una nuova tecnologia.

Generi e implementi le Sue applicazioni nelle piattaforme che preferisce

Usi sempre la migliore tecnologia disponibile

- Generi i Suoi sistemi per piattaforme diverse.
- Migri i Suoi sistemi alle nuove piattaforme tecnologiche a un costo minimo.
- Nessun Run-Time.

Utilizzi la Sua infrastruttura tecnologica attuale

Ottenga le funzionalità di cui ha bisogno a partire dai Suoi sistemi attuali!

- Integri perfettamente le Sue nuove applicazioni ai Suoi sistemi attuali.
- Crei soluzioni moderne con poderose funzionalità di Business Intelligence, Reporting e soluzioni Web.
- Utilizzi gli importanti benefici dei Web Services e delle funzionalità XML.

I Tecnologia

Piattaforme

Piattaforme di Esecuzione

Java/J2EE, .NET, .NET Compact Framework, Ruby, iSeries...

Sistemi Operativi

IBM OS/400, LINUX, UNIX, Windows NT/2000/2003/2008 Servers, Windows NT/2000/XP/VISTA/7, Windows Mobile.

Internet

Java/J2EE, ASP.NET, CGI, HTML, Web Services, Ruby.

Sistemi di Gestione di Basi di Dati

IBM DB2, Informix, Microsoft SQL Server, MySQL, Oracle, PostgreSQL.

Linguaggi

Java/J2EE, C#, COBOL, RPG, Visual FoxPro.

Server Web

Microsoft IIS, Apache, WebSphere, ecc.

Architetture multiple

Architetture multi-tier, basate sul Web, client/server e centralizzate (AS/400, iSeries).

Strumenti di Business Intelligence e Workflow

Soluzioni di Reporting, Data Warehousing e Workflow per tutte le piattaforme supportate.



CARATTERISTICHE PRINCIPALI

GeneXus è uno strumento che genera e mantiene automaticamente il 100% delle sue applicazioni gestionali, permettendole di gestire in modo efficiente tutto il ciclo di vita delle sue applicazioni.

Disegno basato sulla conoscenza	<ul style="list-style-type: none">• Disegno di applicazioni a partire dalla visione dell'utente.• Disegno totalmente automatico del modello dei dati.• Disegno e prototipo indipendenti dalla piattaforma.
Sviluppo automatico	<ul style="list-style-type: none">• Generazione automatica al 100% delle applicazioni (base di dati e programmi).• Generazione e manutenzione automatica della documentazione delle applicazioni.
Manutenzione automatica	<ul style="list-style-type: none">• Manutenzione automatica al 100% (basi di dati e programmi).• Migrazione automatica dei dati alle nuove strutture.
Sviluppo e implementazione multiplatforma	<ul style="list-style-type: none">• Java/J2EE.• .NET e .NET Compact Framework.• Ruby.• Client/Server.• AS/400, iSeries, System i.

Disegno

Basato sulla conoscenza

GeneXus permette di disegnare facilmente applicazioni utilizzando la conoscenza esclusiva della Sua organizzazione. La conoscenza viene gestita in una Knowledge Base composta da oggetti specifici come Transazioni, Web Panel e Report.

Modello di dati

GeneXus inferisce il miglior modello di dati e automaticamente crea la base dati relazionale ottimale che lo supporta.

Prototipi

Può creare prototipi funzionali della Sua applicazione nella fase di disegno, cosa che assicura il totale soddisfacimento delle richieste dei Suoi clienti o utenti. I prototipi sono funzionalmente equivalenti all'applicazione finale.

Workflow

GeneXus GXflow è uno strumento di disegno visuale dei processi aziendali incorporato in GeneXus.

Sviluppo

Generazione automatica delle applicazioni

GeneXus automaticamente crea e mantiene le applicazioni: la base dati e la totalità del codice nativo per tutta l'applicazione, nella piattaforma di Sua preferenza.

Generatori GeneXus: .NET, .NET Mobile, Java, Ruby, Client/Server (Visual FoxPro), RPG e COBOL.

DBMS supportati: IBM DB2, Informix, Microsoft SQL Server, MySQL, Oracle, PostgreSQL.

Manutenzione

Aggiorni la Knowledge Base

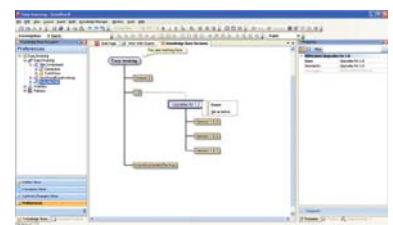
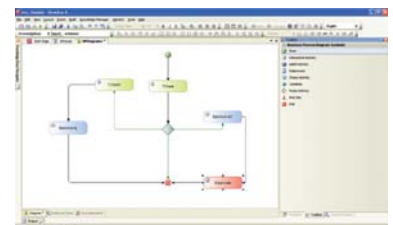
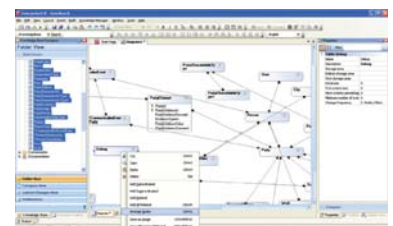
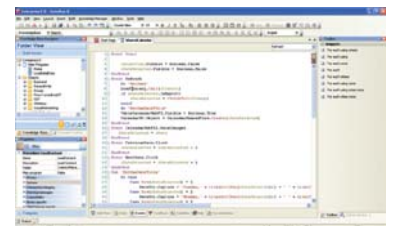
Quando le esigenze cambiano, si deve solo modificare la Knowledge Base.

Analisi di Impatto

GeneXus crea l'analisi di impatto dei cambiamenti sulla base dati e sulle applicazioni.

Manutenzione automatica al 100% delle basi di dati e delle applicazioni

GeneXus propaga automaticamente i cambiamenti: riorganizza lo schema e i contenuti della base dati e rigenera i programmi che lo richiedono.



Da 15 anni distributori e utilizzatori di GeneXus.



PER MAGGIORI INFORMAZIONI

SEDE DI CAZZAGO S.M.

VIA CADUTI, 4M
25046 CAZZAGO S.M. (BS)
TEL. 030/7709924

E-MAIL cazzago@gxitalia.com

SEDE DI MERATE

VIA A. DE GASPERI, 127/A
23807 MERATE (LC)
TEL. 039/9909500

E-MAIL marketing@gxitalia.com

